



---

VITRÍNY

---

2017



## OBCHODNÉ A REKLAMAČNÉ PODMIENKY

- 
- Predaj profilov a tesnení len v celých kusoch.
- Rezanie materiálu je len za účelom transportu a vykonáva sa s toleranciou  $\pm 10$  cm za poplatok podľa platného cenníka.
- Rezanie sa vykonáva len na výslovnú žiadosť odberateľa.
- Na každú objednávku sa vzťahujú náklady na balenie v prípade transportu odberateľovi.
- Na profily na objednávku sa vzťahujú dodatočné jednorázové náklady na transport od dodávateľa.
- V prípade záujmu zasielame tovar kuriérom v rámci SR a ČR podľa aktuálnych cien prepravy.
- Príslušenstvo, ktorého kotvenie na sklo je riešené skrutkovým spojom je určené výhradne pre kalené bezpečnostné sklo alebo kombináciu kalených skiel zlepených bezpečnostnou fóliou. V prípade použitia kaleného lepeného skla vo vlhkom prostredí alebo v kontakte so silikónom, prosím konzultujte stálosť fólie s dodávateľom.








---

VITRÍNY  
2017

## OBCHODNÉ A REKLAMAČNÉ PODMIENKY

- 
- Predaj profilov a tesnení len v celých kusoch.
- Rezanie materiálu je len za účelom transportu a vykonáva sa s toleranciou  $\pm 10$  cm za poplatok podľa platného cenníka.
- Rezanie sa vykonáva len na výslovnú žiadosť odberateľa.
- Na každú objednávku sa vzťahujú náklady na balenie v prípade transpaortu odberateľovi.
- Na profily na objednávku sa vzťahujú dodatočné jednorázové náklady na transport od dodávateľa.
- V prípade záujmu zasielame tovar kuriérom v rámci SR a ČR podľa aktuálnych cien prepravy.
- Príslušenstvo, ktorého kotvenie na sklo je riešené skrutkovým spojom je určené výhradne pre kalené bezpečnostné sklo alebo kombináciu kalených skiel zlepených bezpečnostnou fóliou. V prípade použitia kaleného lepeného skla vo vlhkom prostredí alebo v kontakte so silikónom, prosím konzultujte stálosť fólie s dodávateľom.

## POVRCHOVÉ ÚPRAVY

-  Biela prášková farba
-  Strieborný eloxovaný hliník
-  Imitácia nerez
-  Eloxovaný hliník zlatý
-  Leštený chróm
-  Matný chróm
-  Priehľadný

---

## VITRIS SYSTÉMY

Vitris je riešením pre všetky situácie, pri ktorých je sklo potrebné montovať do rámov. Je to kompletný sortiment profilov, kovaní a zámkov pre interiérovú výstavbu, pre stavbu vitrín, či do obchodných priestorov. Všetky komponenty systému sú vzájomne prepojené a umožňujú mnohé kombinácie realizácii pre rôzne rozmery a hrúbky skla.

Jedinečné sú inovatívne riešenia detailov, ako sú bezskrútkovo montované posuvné vozíky, či integrovaný tlmiaci mechanizmus. Vitris je modulárny systém kovaní určený na vysokú výkonnosť, dlhodobé používanie, estetický dizajn, vysokú bezpečnosť a bezproblémovú montáž. Celý rozsah Vitris-sortimentu z firmy Willach je dodávaný z výroby v Ruppichteroth-e v Nemecku.



# VITRIS SYSTÉMY

## MODULÁRNY SYSTÉM



### Hrúbka skla od 4 po 12.76 mm

Modulárny systém je uplatňovaný vo všetkých produktoch Vitris: Len použitím správneho tesnenia použijete ten istý systém univerzálne pre hrúbku skla medzi 4 a 12.76 mm.



### Veľkosť a vzhľad zámkov, protikusu a madielka

Profily boli navrhované spolu s inými prvkami systému tak, aby tvorili celkové riešenie ktoré je úplné a presvedčivé.



### Typ zámkov Secura

Zameniteľný cylinder je možné vďaka univerzálnemu uloženiu použiť v celej rade Secura.



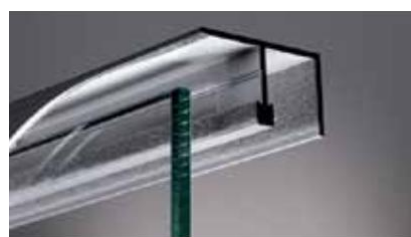
### Technika vozíkov

Vozíky sú uložené v oceľovom pružnom uložení s dokonalým vyvážením čo zabezpečuje extrémne tichý a odolný beh.



### Konštrukcia vozíkov

Trvácnosť a tichý chod zabezpečujú ložiská s oceľovým vonkajším plášťom potiahnutým vysokokvalitnou umelou hmotou.



### Odolná ochranná vrstva hornej koľajnice

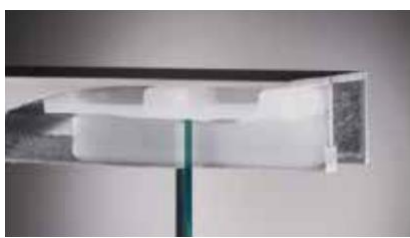
Materiál podobný textilu je strojovo nanášaný na vnútornú stranu hornej koľajnice. Kvalita tohto povrchu určuje tichý chod a dlhú trvácnosť.

## VYSOKÁ BEZPEČNOSŤ



### Zabezpečenie na 3 miestach pri Vitrínach

(Secura zámok, Dorazový profil, zabezpečenie proti vytiahnutiu a vedenie v profile samotnom) chráni vitrínu pred horizontálnym vytiahnutím ako aj pred roztlačením skiel od seba.



Nastaviteľný doraz/zabezpečenie proti vytiahnutiu blokujú a fixujú sklenené krídla v koncovej pozícii a tak znemožňujú ich vytiahnutie



### Bezpečnostný mechanizmus zámku

Patentovaný mechanizmus hákového zámku znemožňuje odtlačenie jedného krídla od druhého v uzamknutom stave.

## JEDNODUCHÁ MONTÁŽ



Pomocou nástroja na osadenie vozíkov do profilu je montáž vykonaná v okamihu bez skrutiek a čisto.

### Rýchla montáž



---

Pomocou inbusového skrutkovača namontujete jednoducho zámky, protikusy aj madielka.

Nasúvacie štetinové profily zabezpečia optimálnu tesnosť systému a zníženie prašnosti vo vnútri vitríny.

# VITRIS SUPRA

## TECHNICKÉ ÚDAJE

- Posuvný systém SUPRA je vysokokvalitný modulárny systém pre sklo o hrúbke 4, 5, 6 a 8 mm.
- Kvalita posuvného mechanizmu zaručuje bezproblémový a tichý chod posuvných vozíkov.
- Sklo skleneného krídla je uložené v profile s výstelkou a je zabezpečené transparentným plastovým profilom, ktoré znižuje oder a trenie.
- Uvedené zaručuje dlhotrvajúce používanie. Testy preukázali, že ani po 40 tisíc posunoch nevidieť známky oderu materiálov.
- Pri tomto produkte taktiež oceníte neviditeľne integrovaný tlmiaci mechanizmus, rýchlu a nenáročnú montáž.

## PROFILY

- Profily systému Supra sú k dispozícii v povrchových úpravách eloxovaný strieborný alebo zlatý hliník, imitácia antikory alebo v bielej práškovej farbe.



### Doraz a utesnenie pred prachom

Supra rámový profil umožňuje utesnenie bočných hrán skla ako aj nosných koľajníc. Doraz a systém utesnenia proti prachu ponúka ideálny priestor medzi sklom a kovom ktorý sa stará o zvýšenú pracho-tesnosť.



### Vozíky Supra umožňujú maximálnu hmotnosť

krídla na dvoch vozíkoch 25 kg a na štyroch až 50 kg (tieto hodnoty vychádzajú z dlhodobého testovania v testovacom centre Willach)



Oderuvzdorná textilná vrstva na hornej koľajnici zabezpečuje tichý a dlhodobý chod dvierok bez klepania.



S rámovým profilom Supra je možné zhotoviť veľmi pôsobivé realizácie vitrín. Len pomocou 2



dodatočných komponentov môžete spraviť rám po celom obvode.





### **Rýchla montáž**

Lepiaca páska na Supra-koľajnici umožňuje rýchlu a efektívnu montáž bez zbytočných skrutiek a rušivých dier.

Koľajnice na jedno krídlo Vám dáva možnosť buď rozšírenia vitríny o ďalšie koľaje, alebo konštrukciu len s jedným krídlom.

# VITRIS SUPRA

## VITRIS SUPRA BEZ RÁMU

### HORNÁ DVOJITÁ VODIACA KOĽAJNICA BEZ FLISU

#### 605.010

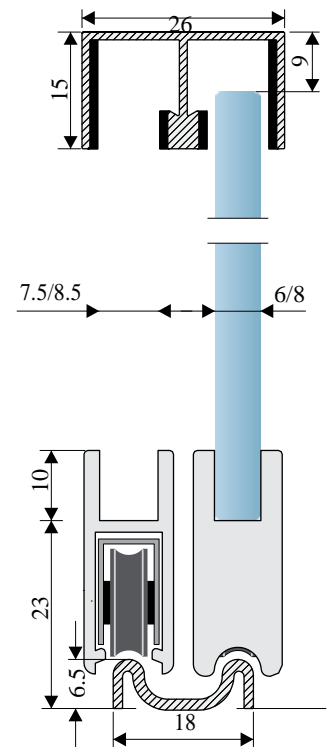
- Na hornú hranu vitríny
- Po celej dĺžke prelepená ochrannou fóliou
- Dĺžka tyče je 5000 mm



### HORNÁ DVOJITÁ VODIACA KOĽAJNICA S FLISOM

#### 605.020

- Na hornú hranu vitríny
- Po celej dĺžke prelepená ochrannou fóliou
- Dĺžka tyče je 5000 mm



### SPODNÁ LIŠTA NA SKLO DO 6mm

#### 605.030

- Maximálne do hrúbky skla 6 mm
- Po celej dĺžke prelepená ochrannou fóliou
- Dĺžka tyče je 5000 mm



### UKONČOVACIA KRYTKA SPODNEJ LIŠTY DO 6mm

#### 605.070

- Materiál: plast
- Pre profil 605.030



### SPODNÁ LIŠTA NA SKLO DO 8mm

#### 605.040

- Maximálne do hrúbky skla 8 mm
- Po celej dĺžke prelepená ochrannou fóliou
- Dĺžka tyče je 5000 mm



### UKONČOVACIA KRYTKA SPODNEJ LIŠTY DO 8mm

#### 605.071

- Materiál: plast
- Pre profil 605.040



# VITRIS SUPRA

## VITRIS SUPRA BEZ RÁMU

### VOZÍK PRE SYSTÉM SUPRA

#### 605.050

- Vozík s oceľovými ložiskami a vysokokvalitným plastovým kolieskom



### DVOJITÁ NOSNÁ SPODNÁ KOLAJNICA BEZRÁMOVÁ

#### 605.090

- S lepiacou páskou pre rýchlu montáž
- Dĺžka tyče je 5000 mm



### PROTIKUS KU ZÁMKU PRE SYSTÉM SUPRA

#### 606.600

- Materiál: zinok
- Protikus ku zámku 606.620 pre systém supra do spodnej lišty 605.030 alebo 605.040
- Umožňuje použitie vľavo aj vpravo
- Maximálna hrúbka skla 8 mm



### STLAČNO-OTOČNÝ ZÁMOK SYSTÉMU SUPRA

#### 606.620

- Materiál: zinok
- Zámok pre systém supra do spodnej lišty 605.030 alebo 605.040
- Umožňuje použitie vľavo aj vpravo
- Maximálna hrúbka skla 8 mm



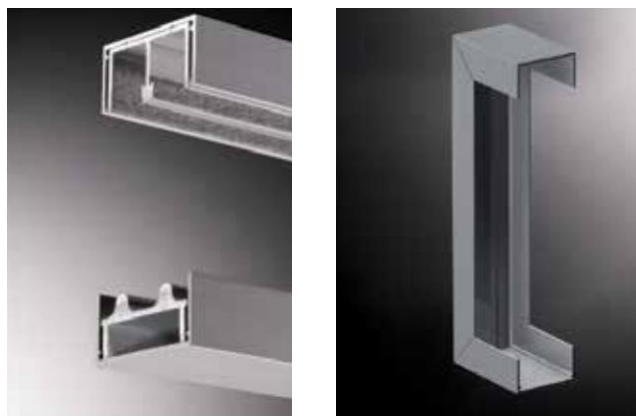
# VITRIS SUPRA

## VITRIS SUPRA S RÁMOM

Montáž s čiastočným rámom je možné vykonať ak sa použije nosná koľajnica pre bezrámový systém (605.090) s hornou vodiacou koľajnicou (605.010, alebo 605.020) a rámový profil (606.110) sa použije iba na stranách.



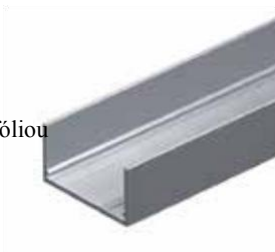
Druhou možnosťou je montáž s rámom po celom obvode. V tomto prípade sa horná vodiaca koľajnica (605.010, alebo 605.020) aj spodná rámová dvojkolejnica (606.100) vkladá do rámového profilu (606.110) ktorý je samozrejme súčasne použitý aj po stranách.



### RÁMOVÝ PROFIL PRE SYSTÉM SUPRA

#### 606.110

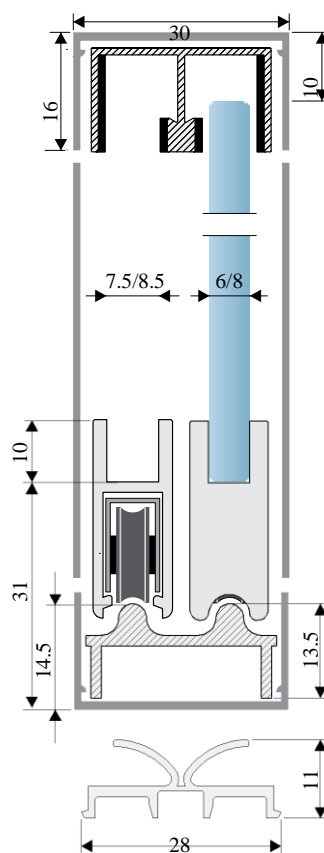
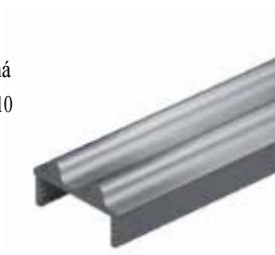
- Rámový profil slúžiaci na olemovanie celého obvodu vitríny.
- Po celej dĺžke prelepená ochrannou fóliou
- Dĺžka tyče je 5000 mm



### DVOJITÁ NOSNÁ SPODNÁ KOĽAJNICA DO RÁMU

#### 606.100

- Zvýšená dvojitá nosná koľajnica určená na vloženie do rámového profilu 606.110
- Dĺžka tyče je 5000 mm



# VITRIS SUPRA

## VITRIS SUPRA S RÁMOM

### DORAZOVÝ PROFIL A OCHRANA PROTI PRACHU

**606.120**

- Plastový profil slúžiaci ako doraz a zároveň ochrana proti prachu
- Dĺžka profilu je 5000 mm



### ŠTETINOVÝ PROFIL NA OCHRANU PROTI PRACHU

**606.350 / 606.360**

- Profil so štetinami slúžiaci na lepšie uzatvorenie špáry medzi dvoma sklami.
- Dĺžka tyče je 5000 mm



## VITRIS SUPRA S TROMA KRÍDLAMI

### HORNÝ SAMOSTATNÝ VODIACI PROFIL S FLISOM

**606.220**

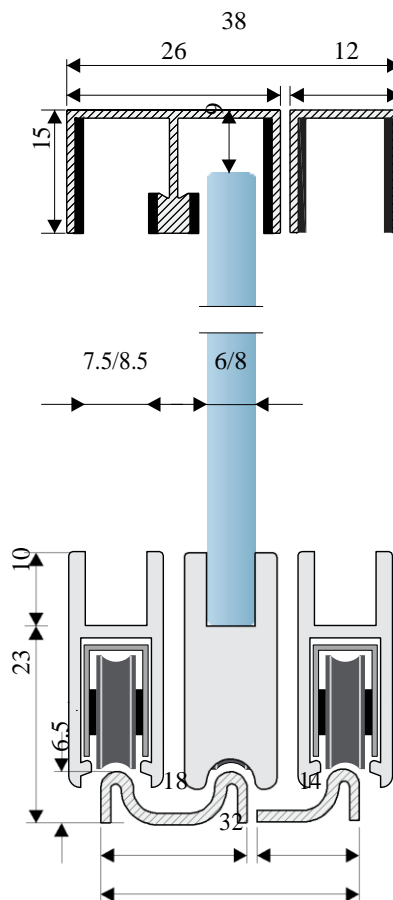
- Horný vodiaci profil na rozšírenie o ďalšie posuvné krídlo
- Rozmer 15 x 12 x 15 x 1 mm
- Po celej dĺžke prelepená ochrannou fóliou
- Dĺžka tyče je 5000 mm



### SAMOSTATNÁ NOSNÁ SPODNÁ KOLAJNICA

**606.290**

- S lepiacou páskou pre rýchlu montáž
- Dĺžka tyče je 5000 mm



# VITRIS SUPRA

## VITRIS SUPRA PRÍSLUŠENSTVO

### NÁSTROJ NA OSADENIE VOZÍKOV SUPRA

#### 606.400

- Nástroj umožňuje jednoduché a rýchle osadenie vozíkov do spodnej lišty na sklo



### OCHRANA PROTI HRKOTANIU A VYPÁČENIU DVIEROK

#### 606.410

- Ochrana je vhodná do dvojitej vodiacej koľajnice 605.010, alebo 605.020 do hrúbky skla 6mm



### DORAZ A OCHRANA PROTI VYPÁČENIU DVIEROK

#### 606.420

- Ochrana je vhodná do dvojitej vodiacej koľajnice 605.010, alebo 605.020 do hrúbky skla 8mm



### MADIELKO DVIEROK SUPRA

#### 606.450

- Madielko pre systém Supra do spodnej lišty 605.030 alebo 605.040
- Umožňuje použitie vľavo aj vpravo
- Maximálna hrúbka skla 8mm



### UPEVNŔOVACÍ PROFIL PRE SKLO

#### 606.3XX

- Plastový profil na upevnenie skla v spodnej lište na sklo
- Vhodný pre hrúbky skla od 4-6mm v kombináciach s profilmi tak ako je uvedené v tabuľke dole



Kód	Sklo	Profil
<b>606.320</b>	4 mm	606.030
	5 mm	606.040
<b>606.310</b>	5 mm	606.030
	6 mm	606.040
<b>606.300</b>	6 mm	606.030

# VITRIS ROBUSTUS

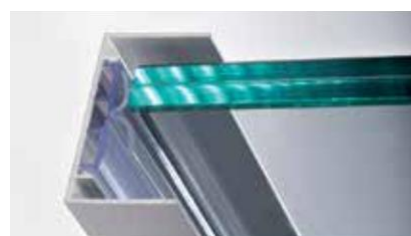
Robustus je systém kovaní pre sklo hrúbky 8 - 12.76 mm.  
Maximálna hmotnosť dverného krídla až do 70 kg (2 posuvné vozíky) alebo 140 kg (4 posuvné vozíky) a je teda tiež vhodný pre lepené bezpečnostné sklo.



Možnosť montáže bočného rámového profilu s vnútornou vložkou, ktorá chráni bočnú hranu skla a obmedzí usadzanie prachu. Nastaviteľný tlmiači mechanizmus zamedzuje nárazu skla do bočného rámu a zároveň zamedzuje jeho nadvihnutiu.



Všetky ostatné kvalitatívne charakteristiky zodpovedajú posuvnému systému vitrín SUPRA.  
Robustus profily sú dostupné v povrchových úpravách: strieborný eloxovaný hliník a imitácia brúseného antikoru



## Profily Robustus

Rámový profil systému Robustus je ideálnym riešením tesného spoja medzi hranou skla a nosným profilom vitríny. Doraz na strane zabezpečí tlmenie a utesnenie proti prachu.



Madielko, Zámok, Protikus  
Zámok, protikus k zámku aj madielko na profile sú rozmerovo aj esteticky zosúladené, čím poskytujú komplexné riešenie.



## Technológia vozíkov

Robustus posuvný systém na vitríny umožňuje zaťaženie až 70 kg na 2 vozíky a až do 140 kg pri použití 4 vozíkov.

# VITRIS ROBUSTUS

## VITRIS ROBUSTUS KOMPONENTY

### HORNÁ DVOJITÁ VODIACA KOĽAJNICA S FLISOM

#### 610.020

- Na hornú hranu vitríny
- Po celej dĺžke prelepená ochrannou fóliou
- Dĺžka tyče je 5000 mm



### SPODNÁ LIŠTA NA SKLO HRÚBKY 8-10mm

#### 610.030

- Pre hrúbky skla 8-10 mm
- Po celej dĺžke prelepená ochrannou fóliou
- Dĺžka tyče je 5000 mm



### SPODNÁ LIŠTA NA SKLO HRÚBKY 10-12.76mm

#### 610.040

- Pre hrúbky skla 10-12.76 Mm
- Po celej dĺžke prelepená ochrannou fóliou
- Dĺžka tyče je 5000 mm



### VOZÍK PRE SYSTÉM ROBUSTUS

#### 610.050

- Vozík s oceľovými ložiskami a vysokokvalitným plastovým kolieskom



### UKONČOVACIA KRYTKA SPODNEJ LIŠTY

#### 610.070

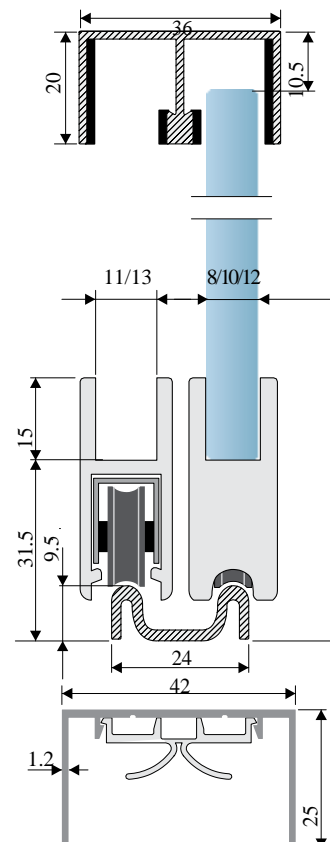
- Materiál: Plast
- Pre profily 610.030 a 610.040



### DVOJITÁ NOSNÁ SPODNÁ KOĽAJNICA BEZRÁMOVÁ

#### 610.090

- Dĺžka tyče je 5000 mm





# VITRIS ROBUSTUS

## VITRIS ROBUSTUS PRÍSLUŠENSTVO

### PROTIKUS KU ZÁMKU PRE SYSTÉM ROBUSTUS

#### 610.600

- Materiál: zinok
- Protikus k zámku 610.620 pre systém robustus do spodnej lišty 610.030 alebo 610.040
- Umožňuje použitie vľavo aj vpravo
- Maximálna hrúbka skla 12.76 Mm



### STLAČNO-OTOČNÝ ZÁMOK SYSTÉMU ROBUSTUS

#### 610.620

- Materiál: zinok
- Madielko pre systém robustus do spodnej lišty 610.030 alebo 610.040
- Umožňuje použitie vľavo aj vpravo
- Maximálna hrúbka skla 12.76 Mm



### RÁMOVÝ PROFIL PRE SYSTÉM ROBUSTUS

#### 610.110

- Rámový profil slúžiaci na olemovanie celého obvodu vitríny.
- Po celej dĺžke prelepená ochrannou fóliou
- Dĺžka tyče je 5000 mm



### MADIELKO DVIEROK ROBUSTUS

#### 610.450

- Materiál: zinok
- Madielko pre systém robustus do spodnej lišty 610.030 alebo 610.040
- Umožňuje použitie vľavo aj vpravo
- Maximálna hrúbka skla 12.76 Mm



### DORAZOVÝ PROFIL A OCHRANA PROTI PRACHU

#### 606.120

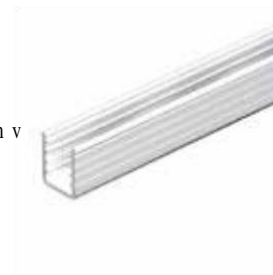
- Plastový profil slúžiaci ako doraz a zároveň ochrana proti prachu
- Dĺžka profilu je 5000 mm



### UPEVNŔOVACÍ PROFIL PRE SKLO

#### 610.320

- Plastový profil na upevnenie skla v spodnej lište na sklo.
- Vhodný pre hrúbky skla od 8 a 10 mm v kombináciach ako je uvedené dole



Sklo	Profil
8 mm	610.030
10 mm	610.040

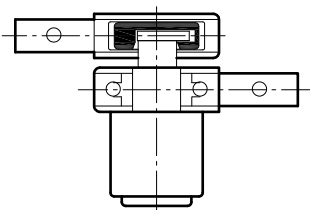
# VITRIS SECURA

- Vysoko-bezpečnostný valcový zámok pre posuvné sklenené dvere. Patentovaný dizajn poskytuje maximálnu ochranu a zabezpečenie proti neoprávnenej manipulácii: žiadne horizontálne odtlačenie skiel, žiadne vytlačenie/vtlačenia ani žiadne nadvihnutie sklenených krídel.
- Modulárny systém pozostáva z valcového zámku na prednom krídle, adaptérom na zadnom krídle a vymeniteľného valcového jadra, ktoré môže byť ľahko zameniteľné na iné.

- Zámok a adaptér sú zladené s vodiacim profilom v dizajne i povrchovej úprave. V kombinácii s posuvným systémom SUPRA vytvoria kompletne riešenie pre interiérové vybavenie komerčného, či súkromného interiéru.

## SECURA OTOČNO-STLÁČACÍ ZÁMOK

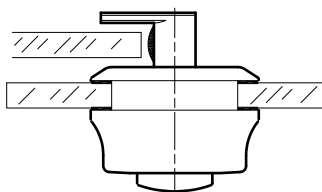
1 4 5



Madielko, protikus k zámku a zámok samotný. Rozmery a dizajn madielka a adaptéra a zámku sú zladené s VITRIS vodiacim profilom a vytvárajú estetický celok.

## SECURA ZÁMOK PRE SKLENENÉ PANELE SLŮŽIACI AJ AKO MADIELKO

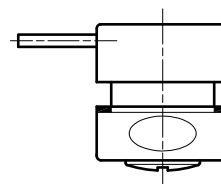
2 3



Secura zámok pre sklenené panely slúžiaci zároveň ako madielko. Bezpečnostná vložka zámku sklenených dverí SECURA v ergonomickej výške zaisťuje vyššiu bezpečnosť a ochranu proti odtlačeniu od seba sklenených krídel v polovici dráhy posúvaného krídla.

## ZÁMOK SECURA NA SKLENENÉ DVIERKA

6



Mechanizmus znemožňujúci manipuláciu so zatvorenými dvierkami. Nemanipulovateľný profil špeciálny dizajn profilu s vrúbkovaným povrchom chráni zámkové púzdro pred vypáčením.



Univerzálne využité jadro cylindra je vhodné pre všetky typy SECURA zámkov. Je dodávané na vloženie/osadenie alebo na výmenu. Cylinder môže byť ľahko nahraditeľný demontážnym kľúčom.



Mechanizmus bezpečnostného uzamykania. Bezpečnostný uzamykací mechanizmus s patentovaným SECURA uzamykacím mechanizmom, L-skrutky na prednom krídle hákom uzamknú adaptér zadného krídla a tým sa zabráni horizontálnemu odtlačeniu sklenených krídel od seba.



Zámok na sklenené dvierka. Zámok sklenených dverí s tromi funkciami: mušľový úchyt – zabezpečenie – uzamykanie do spodnej koľajnice.

# VITRIS SECURA

## VITRIS SECURA KOMPONENTY

### ÚCHOPOVÝ ZÁMOK SKLENENÝCH DVIEROK

#### 620.320

- Materiál: Poniklovaný plast
- Pre hrúbky skla 4-6 mm
- Jazýček dĺžky 16 mm
- Vŕtanie do skla priemeru 26 mm
- S umelohmotným protikusom



### ÚCHOPOVÝ ZÁMOK SKLENENÝCH DVIEROK

#### 620.420

- Materiál: Poniklovaný plast
- Pre hrúbky skla 4-6 mm
- Jazýček dĺžky 26 mm
- Vŕtanie do skla priemeru 26 mm
- S umelohmotným protikusom



### ÚCHOPOVÝ ZÁMOK SKLENENÝCH DVIEROK

#### 620.220

- Materiál: Zinok
- Pre hrúbky skla 5-8 mm
- Vŕtanie do skla priemeru 30 mm
- Umožňuje použitie vľavo aj vpravo
- S umelohmotným protikusom



### ZÁMOK SKLENENÝCH DVIEROK S OZUBENÝM PLÁTOM

- Materiál: Pochromovaný zinok
- Pre hrúbky skla 4-6 mm
- Bez potreby opracovania skla (aj dodatočná montáž)
- Dĺžka ozubeného plátu 100 mm



Kod	
<b>620.100</b>	s rovnakým kľúčom
<b>620.101</b>	s rôznym kľúčom

### CYLINDRICKÁ VLOŽKA PRE VITRÍNOVÉ ZÁMKY

#### 606.63X

- Vymeniteľná cylindrická vložka univerzálna pre všetky Vitris vitrinové systémy s dvoma kľúčmi

Kod	
<b>606.632</b>	s rovnakým kľúčom
<b>606.633</b>	s rôznym kľúčom



### ŠPECIÁLNY KĽÚČ NA DEMONTÁŽ CYL. VLOŽIEK

#### 606.640

- Špeciálny kľúč na demontáž cylindrickej vložky.



# VITRÍNOVÉ PÁNTY A SQUARE

## VITRIS PRÍSLUŠENSTVO

### NÁSTROJ NA OSADENIE VOZÍKOV ROBUSTUS

#### 610.400

- Nástroj umožňuje jednoduché a rýchle osadenie vozíkov do spodnej lišty na sklo



### DORAZ A OCHRANA PROTI VYPÁČENIU DVIEROK

#### 610.420

- Ochrana je vhodná do dvojitej vodiacej koľajnice 610.020



### ŠTETINOVÝ PROFIL NA OCHRANU PROTI PRACHU

#### 610.3XX

- Profil so štetinami slúžiaci na lepšie uzatvorenie špáry medzi dvoma sklami.
- dĺžka tyče je 5000 mm



Kód	Sklo
610.368	8 mm
610.370	10 mm

### SKRUTKOVÁČ IMBUS

#### 606.511

- Montážny skrutkovač na Vitrinové systémy. Imbus SW 2.0x60.



---

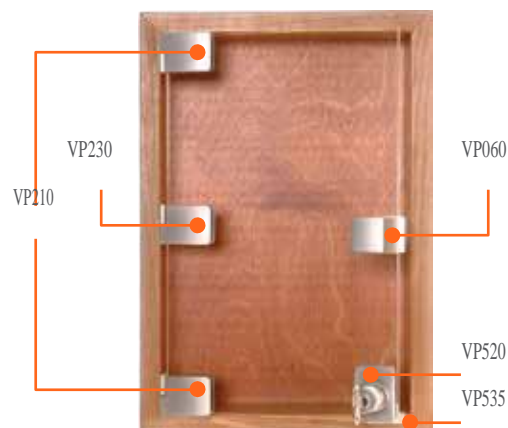
## VITRÍNOVÉ PÁNTY SQUARE



# VITRÍNOVÉ PÁNTY SQUARE

## JEDNOKRÍDLOVÉ DVIERKA

- Hrúbka skla 4-6mm
- Rozsah otvárania 90° alebo 180° podľa spôsobu montáže
- Maximálny rozmer skla 1000 x 400 mm
- Maximálna hmotnosť dverného krídla 6 kg
- Pánty nevyžadujú vŕtanie do skla, ale v prípade potreby dodatočného spevnenia je možné kotviť aj cez vŕtanie v skle prostredníctvom dodávanej predĺženej skrutky.



### PÁR VITRÍNOVÝCH PANTOV

#### VP210

- Horný a spodný vitrínový pánt s aretáciou v uzavretej polohe.



**i** Pre zvýšenie bezpečnosti možnosť vŕtania do skla. Priemer vŕtania 10mm

### MADIELKO PRE JEDNOKRÍDLOVÉ DVIERKA

#### VP060



### STREDOVÝ VITRÍNOVÝ PÁNT

#### VP230.X\*

- Voliteľný pánt na dodatočné spevnenie dveriek s aretáciou v uzavretej polohe.



**X\***  
Ľavý  
Pravý



### ZÁMOK PRE JEDNOKRÍDLOVÉ DVIERKA

#### VP520



### PROTIKUS K ZÁMKU PRE JEDNOKRÍDLOVÉ DVIERKA

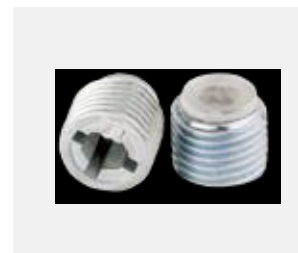
#### VP535



### ZINKOVÉ SKRUTKY

#### VP243

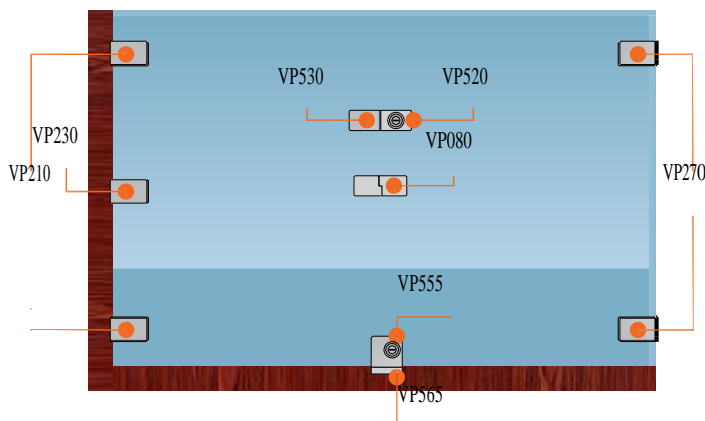
- Zamak



# VITRÍNOVÉ PÁNTY SQUARE

## DVOJKRÍDLOVÉ DVIERKA

- Hrúbka skla 4-6mm
- Rozsah otvárania 90° alebo 180° podľa spôsobu montáže
- Maximálny rozmer skla 1000 x 400 mm
- Maximálna hmotnosť dverného krídla 6 kg
- Pánty nevyžadujú vrtanie do skla, ale v prípade potreby dodatočného spevnenia je možné kotviť aj cez vrtanie v skle prostredníctvom dodávanej predĺženej skrutky.



### ZÁMOK PRE JEDNOKRÍDLOVÉ DVIERKA

#### VP520



### ZÁMOK PRE DVOJKRÍDLOVÉ DVIERKA

#### VP555



### PROTIKUS K ZÁMKU

#### VP530



### PROTIKUS K ZÁMKU PRE DVOJKRÍDLOVÉ DVIERKA

#### VP565



### VITRÍNOVÝ PÁNT SKLO-SKLO

#### VP270

- Pánt má mechanickú aretáciu v uzavretej polohe
- Hrúbka skla 4-6,76 mm
- Rozsah otvárania 180°
- Pánty vyžadujú vrtanie do skla priemeru 10mm!



### PÁR MADIELOK PRE DVOJKRÍDLOVÉ DVIERKA

#### VP080



# PREHLAD SYSTÉMOV

PREHLAD MODELOV  
A ICH PARAMETROV

VITRIS SUPRA

VITRIS ROBUSTUS

PÁNTY SQUARE

Spôsob otvárania	Posuvný systém	Posuvný systém	Jednostranne otváravý
Maximálna nosnosť	2 vozíky   25 kg	2 vozíky   70 kg	2 pánty   6 kg
	4 vozíky   50 kg	4 vozíky   140 kg	
Hrúbka skla	4, 5, 6, 8mm	8 - 12.76 mm	4 - 6 mm
Maximálny rozmer krídla	limitované hmotnosťou	limitované hmotnosťou	1000x400 mm
Uzamykanie	3 bodové zabezpečenie	3 bodové zabezpečenie	bežný zámok
Systém generálneho kľúča	áno	áno	nie
Utesnenie proti prachu	áno	áno	nie